

Paisajes saludables, gente saludable

Sus acciones, guiadas por estos sencillos consejos de cuidado, garantizarán una experiencia memorable y segura mientras se minimiza el impacto en los valiosos recursos naturales.



Red Mountain Open Space, Photo © Guy Turina



Manténgase en los senderos

La vegetación que crece junto a los senderos es una parte importante del ecosistema. Manténgase en los senderos designados para evitar pisar la vegetación que está creciendo. Camine a través del lodo para evitar ensanchar o dañar los senderos.



Lo que usted debe saber antes de ir

Antes de salir de casa, revise el clima y triga el equipo adecuado para su día al aire libre. Tenga un plan B si el estacionamiento de su destino está lleno. Trate de ir temprano (antes de las 10 a.m.) o tarde (después de las 3 p.m.) durante los meses ocupados para evitar las multitudes.



Practique seguridad contra incendios

Conozca y siga las restricciones y reglamentos vigentes contra incendios del área que está visitando. Si se permiten fogatas, asegúrese de "Apagar con agua, Revolver, Sentir" antes de abandonar el campamento. ¿Está APAGADO?



Photo © iStock jshaw14



ÚSELO

Usar un dispositivo de flotación personal (PFD) bien ajustado es una de las mejores maneras de mantenerse a usted y a sus amigos a salvo en el agua. Los niños menores de 12 años deben usar un PFD en el agua.



Vamos a HACERLO

Lleve suficientes bolsas de basura, agua y una correa de 10 pies (o menos) (requerida) si va de excursión con su perro. ¡Poner en bolsa y tirar al bote de basura! Tire los desechos de los perros en la basura; no los deje para "recogerlos más tarde".



Photo © Unsplash Amy Humphries



Guardar la línea

Protege la vida silvestre. Las líneas de pesca sueltas se enredan con la vida silvestre y pueden dañar el ecosistema. Localice y utilice los recipientes de eliminación designados.

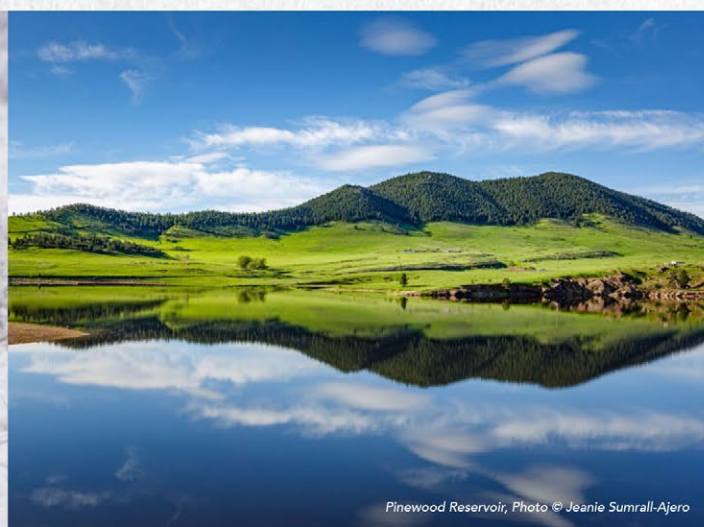


Sea amable

El aire libre es para todos; Sea cortés con las experiencias de los demás. Mantenga el volumen de la música bajo, tome solo recuerdos y comparta una sonrisa.



Mule Deer Photo © Ally Louie



Pinewood Reservoir, Photo © Jeanie Sumrall-Ajero



Acerca de nosotros

El Departamento de Recursos Naturales del Condado de Larimer comenzó en 1954 con una asociación con la Oficina de Recuperación de EE.UU. para operar y administrar la recreación en sus parques de embalses, incluidos los embalses Horsetooth, Carter Lake, Pinewood y Flatiron.

A lo largo de los años, el Condado de Larimer ha adquirido y conservado una vasta red de terrenos públicos y privados. El amor de la comunidad por el aire libre ha jugado un papel vital en este crecimiento.

En 2014, una iniciativa ciudadana extendió con éxito un impuesto sobre las ventas y el uso de un cuarto de centavo para respaldar la adquisición y administración de los espacios abiertos del Condado de Larimer hasta 2043.

El Condado de Larimer ofrece trece propiedades para acceso y disfrute recreativo y ha conservado más de 56,000 acres de tierra dentro de sus límites.

El Condado de Larimer se dedica a conectar personas, naturaleza y lugares. Nuestra visión para el futuro se basa en la creencia de que los paisajes saludables sustentan a las personas saludables y, a partir de ahí, nuestra comunidad puede prosperar.

Normas y reglamentos

Usted es responsable de conocer y cumplir con todas las normas. Las infracciones se castigan con una multa de hasta \$300. Se requiere un permiso válido al ingresar a la mayoría de las propiedades. Consulte la tabla de servicios para las áreas con entrada gratuita.

Para una lista completa de reglamentos:
larimer.gov/naturalresources/regulations



Información de contacto

Información general: 970-619-4570

Despacho que no es de emergencia: 970-416-1985

Emergencias: Llama al 911



Larimer County Natural Resources
1800 S. County Road 31
Loveland, Colorado
Larimer.gov/naturalresources

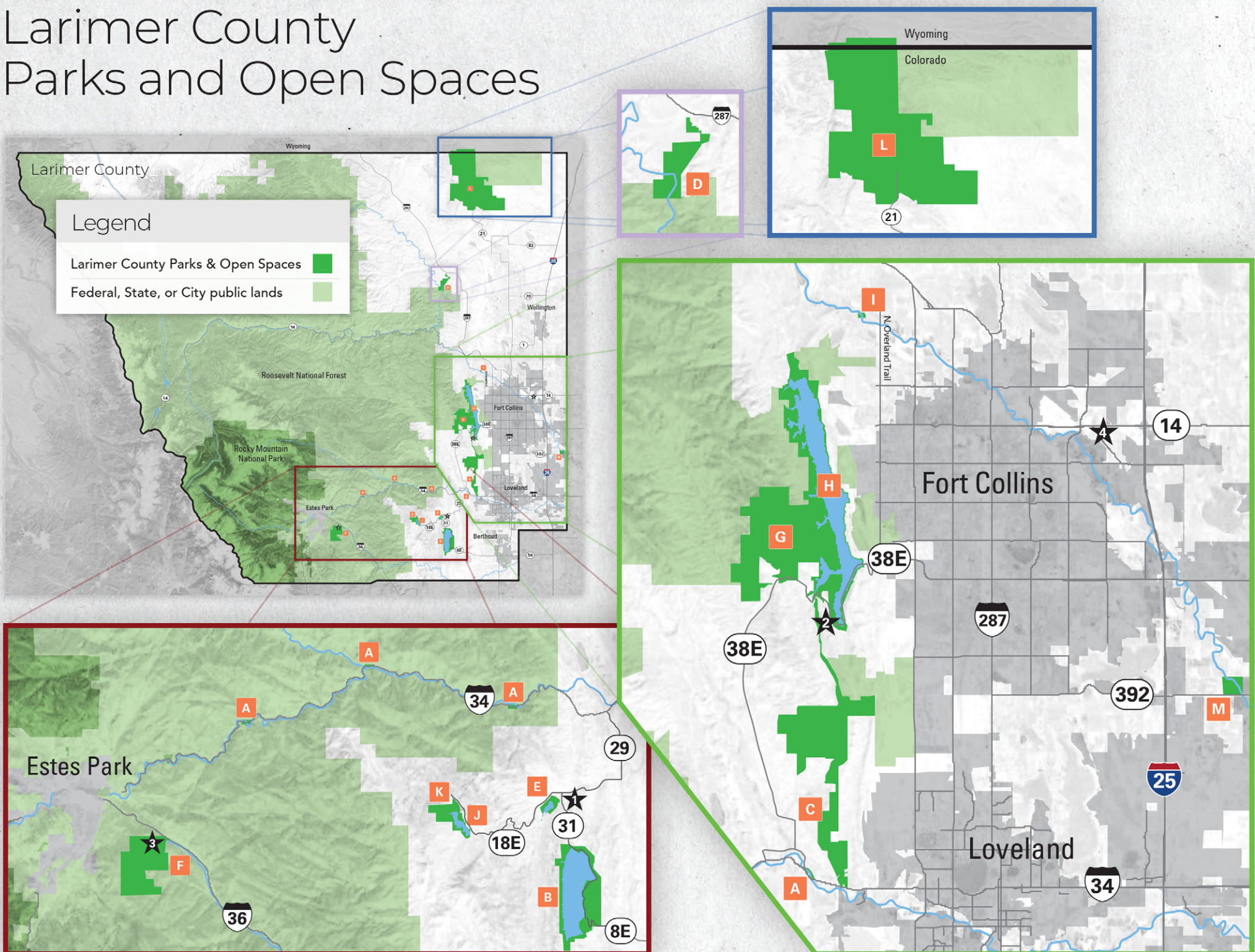


Condado de Larimer Parques y espacios abiertos

Guía de un vistazo



Larimer County Parks and Open Spaces



Illustrative purpose only; not to scale.

Amenidades

Las personas con discapacidades de movilidad pueden usar dispositivos de movilidad motorizados en senderos de espacios abiertos dentro de la ruta del sendero existente, a no más de 5 MPH. Visite: larimer.gov/naturalresources/e-bike-study
 Más información general, visite larimer.gov/naturalresources o COTREX (Colorado Trails Explorer).



Property	Miles of Trails	Recreation	Amenities	Notes
A Big Thompson Parks (Glade, Narrows, Forks, Sleepy Hollow)	0			Ubicado dentro del Cañón Big Thompson, con acceso al río; abierto de abril a octubre.
B Carter Lake	3.7			Vela, concesiones y puerto deportivo. Nade en playa abierta durante el verano. Duchas. Campamento de grupo.
C Devil's Backbone Open Space	17.3			No se escala en roca. Sombra limitada.
D Eagle's Nest Open Space	4.8			Impresionantes vistas de Laramie Foothills. No se permiten bicicletas. Sin cargo.
E Flatiron Reservoir	0			No se permite nadar ni navegar en bote. Tipi reservable.
F Hermit Park Open Space	8.4			Vistas espectaculares, sensación de travesía en un paisaje campestre. Abierto de marzo a mediados de diciembre.
G Horsetooth Mountain Open Space	29.5			Espectaculares vistas de Fort Collins. Casa de Horsetooth Rock.
H Horsetooth Reservoir	5.1			Concesiones y puerto deportivo. Playa para nadar abierta en verano. Duchas.
I Lions Open Space	2.2			Hermoso sitio frente al río a lo largo de Poudre River Trail. Sin cargo.
J Pinewood Reservoir	2.5			Solo remos.
K Ramsay-Shockey Open Space	2.3			Espacio abierto boscoso, vistas al prado y al valle. Acceso de pesca cercano en Pinewood Reservoir.
L Red Mountain Open Space	18.5			Increíble paisaje de afloramientos rocosos y diversos ecosistemas. Abierto de marzo a noviembre. No se permiten perros. Sin cargo.
M River Bluffs Open Space	1.2			Enlaces a Poudre River Trail. Gran lugar para la observación de aves. Sin cargo.

★ Natural Resources Administration Office
1800 S. County Road 31, Loveland

★ Horsetooth Area Information Center
4200 W. County Road 38E, Fort Collins

★ Hermit Park Open Space Office
17 Hermit Park Road, Estes Park

★ Land Stewardship Office
2649 E. Mulberry St. Suite 6, Fort Collins

- ★ Oficina del Condado de Larimer
- 🏠 Cabina
- 👤 Senderismo
- 🚣 Paseo en bote
- 👤 Paseos a caballo
- 🚻 Baños
- 🏕️ Área de pícnic
- 🚲 Ciclismo
- 🎣 Pesca
- 👤 Remo
- ♿ Accesible para silla de ruedas
- 🏠 Pabellón
- ⚖️ Acampada*
- 🐕 Perro con correa
- 🧗 Escalada de roca
- 🏊 Nadar

*Sitios completos de conexión a sitios de tiendas de campaña disponibles, visite larimercamping.com para reservar.

Suscríbese y reciba notificaciones

Reciba alertas de texto que le notifiquen cuando el estacionamiento en los parques y espacios abiertos del Condado de Larimer lleguen a su capacidad máxima. Escanee el QR o envíe un mensaje de texto con la palabra clave `lboating` o `lcompenspaces` al: 833-581-0014

